

SCIC

Berry Energies Bocage

Un outil économique de valorisation locale

Filière bois bocage énergie –

Plan de présentation



- 1) La SCIC Berry Energies Bocage**
- 2) L'approvisionnement**
- 3) Les consommateurs**
- 4) En résumé**

1) La SCIC Berry Energies Bocage

"Les **S**ociétés **C**oopératives d'**I**ntérêts **C**ollectifs ont pour objet la production ou la fourniture de biens et de services d'intérêts collectifs, qui présentent un caractère d'utilité sociale."

Seule structure commerciale pouvant associer au capital des collectivités territoriales, des privés, des professionnels, des salariés, des associations etc.

- **Un projet social**

Intérêt collectif / utilité sociale , développement durable , ouvert à tous et non lucratif ...

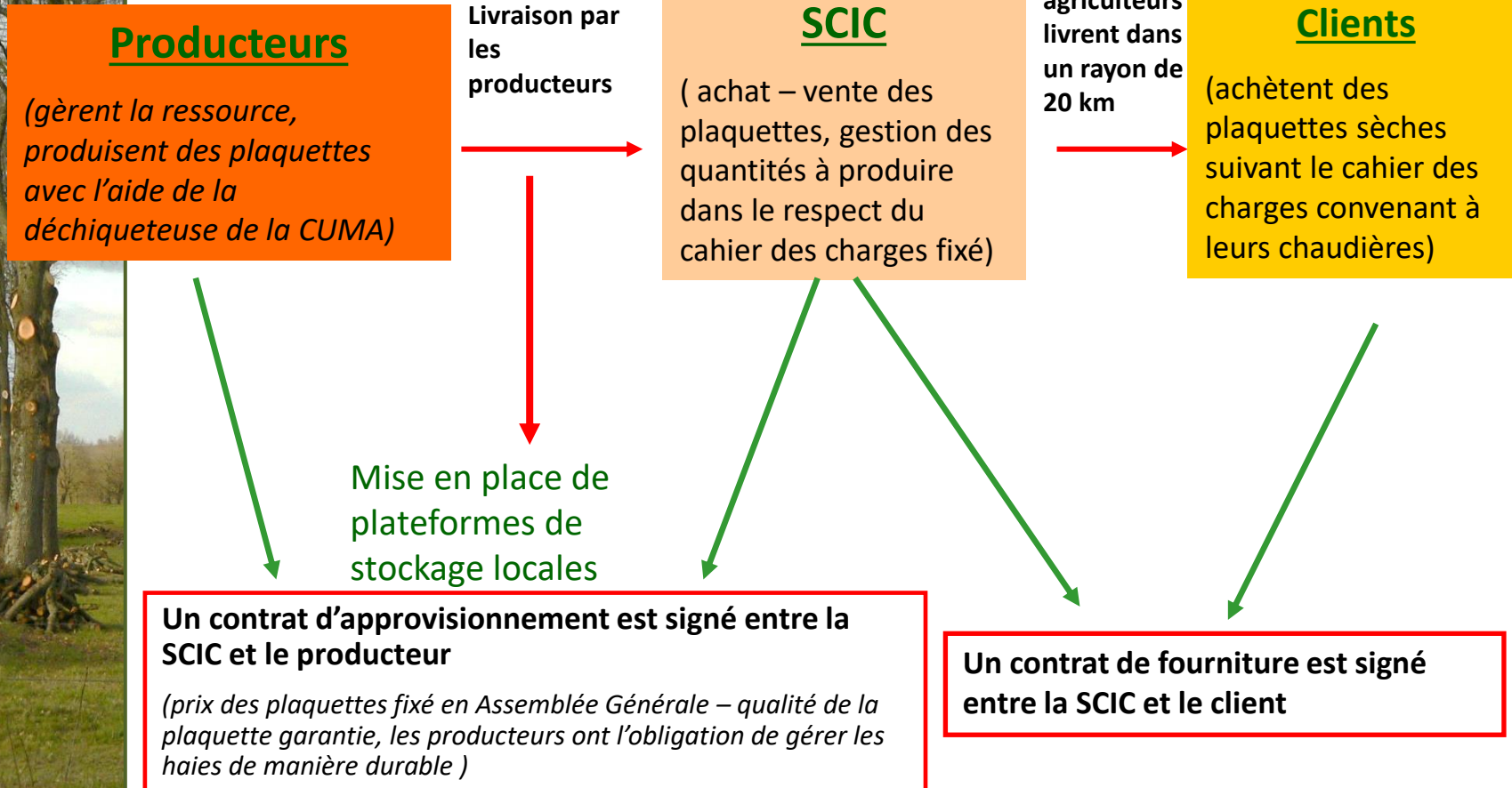
- **Une production économique**

Structuration d'un marché , rentabilité , autonomie , réactivité ...



1) La SCIC Berry Energies Bocage

Fonctionnement concret de la SCIC :



1) La SCIC Berry Energies Bocage

Que veut dire être coopérateur :

Les engagements :

- Respecter les statuts et les critères de productions de la coopérative
- Gérer de façon durable ses haies
- Adhérer à la structure

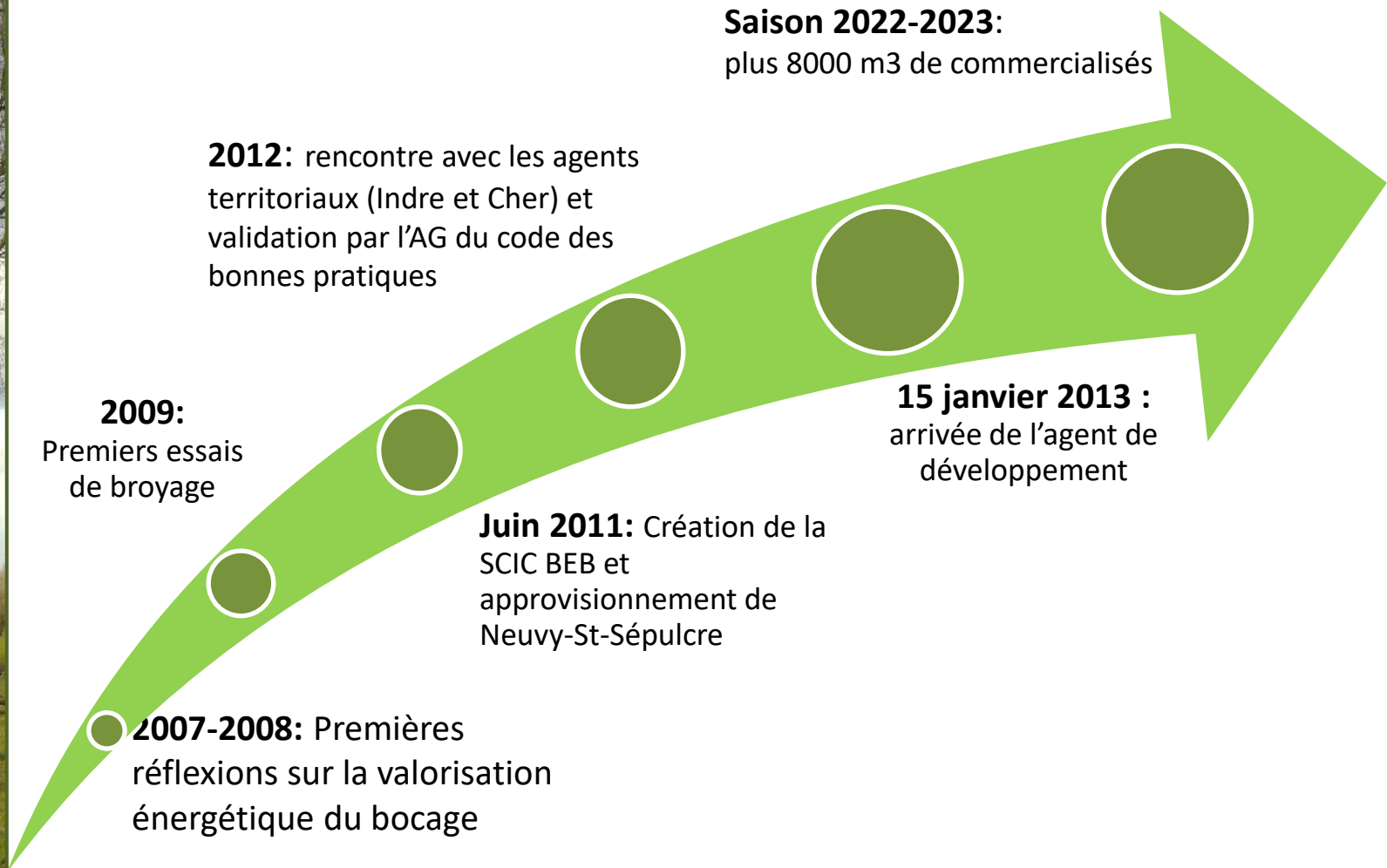
Les avantages :

- Un prix juste et garanti
- Des conseils personnalisés
- Bénéficier de l'expérience et des avancés de la filière bois énergie
- Avoir une voix sur les orientations et les décisions de la coopérative



1) La SCIC Berry Energies Bocage

Un projet long à construire: la SCIC BEB



2) L'approvisionnement

Les étapes à mettre en place

1) Abattage et élagage :

Modes d'entretien :

- *Tronçonneuse*
- *Xylocut*
- *Pince escomelle*
- *Lamiers*



2) Déchiquetage :

Étant la **plus grosse charge financière** du circuit, il est impératif de l'organiser pour être le **plus efficace possible** .



- ***Propreté du chantier*** (pas de pierre, terre, barbelés ...)
- ***Accessibilité au chantier*** (portance, manœuvre possible ...)
- ***Nombre de bennes suffisantes*** pour assurer les rotations au lieu de stockage
- ***Diamètre des branches*** en adéquation avec la tolérance de la déchiqueteuse



2) L'approvisionnement

3) Stockage :

Il permet de **maitriser la qualité, les stocks**, mais doit aussi permettre un **chargement et déchargement par des machines agricoles** .



- *Proche du lieu de déchetage (moins de 20km)*
- *Espace suffisant pour livrer par bennes agricoles*
- *Bétonné intérieur et sur 5 mètres extérieur pour éviter toute reprise de corps étranger*
- *Un mur d'au moins 2 mètres de haut pour pouvoir monter le tas et faciliter la reprise*
- *Bâtiment couvert mais ouvert pour éviter la pluie tout en favorisant l'évaporation*

4) Chaufferies et livraisons :

Le type de chaufferies et le silo de stockage de la chaudière conditionnent le **mode de livraison** mais il **peut aussi conditionner la réalisation de certains projets** .



Il est important de **bien prendre en compte la problématique des livraisons dès le commencement du projet.**

3) Les consommateurs

Et pour les prix ?

La constitution du **prix de la plaquette** est basée sur les coûts de production: le déchetage, le temps de travail de l'agriculteur, l'amortissement de son matériel et la valeur du bois. Soit **20€/m³ vert rendu à la plate forme pour l'agriculteur**.

Viennent s'ajouter la **perte de volume au séchage** (environ 20%) et les **frais de structure** de la SCIC (employé, location du stockage ...).

Les prix sont par la suite très dépendant de la **distance et du mode de livraison**.

Démonstration avec deux cas concrets

Par benne agricole à moins de 20km : environ **33€** par mètres cubes

prix de la plaquette + livraison par tracteur et benne agricole

Par caisson souffleur à plus de 20km : environ **42€** par mètres cubes

prix de la plaquette + livraison par un prestataire (13€/m³) + amortissement du caisson souffleur (2€/m³)



4) En résumé

Activités actuelles :

- **Accompagnement pour la vulgarisation et l'installation de chaudières**
- **Rencontres pour des conseils d'entretien du bocage**
- **Études pour établir des plans de gestion sur les exploitations agricoles**
- **Organisation des chantiers de déchiquetage et des stockages**
- **Promotion et communication sur le rôle de la SCIC BEB**
- **Recherche pour l'innovation et la structuration**
- **Commercialisation sur le territoire**



4) Et la SCIC BEB dans tout ça ?

Une organisation locale pour un fonctionnement vertueux :

La SCIC a pour objectif de **protéger sa ressource** (le bocage) sur le long terme. Pour cela une seule chose à faire, **payer la matière au juste prix** .

Si vous apportez une **valeur au bocage**, il ne sera plus **subi mais exploité** et **directement tout le territoire en bénéficiant** (paysages, biologique, économique ...)

Positif

- ✓ Diversification sur les exploitations
- ✓ Les coûts d'entretien deviennent des amortissements
- ✓ Valorisation de matières sous exploitées
- ✓ Création d'emplois et d'activités
- ✓ Économie et autonomie énergétique
- ✓ Réduction des gaz à effet de serre
- ✓ Biodiversité
- ✓ Maintien, reconquête et entretien du bocage

Concessions

- ✓ Installer des chaudières
- ✓ Mettre en place des infrastructures (stockage, matériel ...)
- ✓ Être prêt à donner du temps (livraisons, suivis de chaudières, ...)

Avancer n'est question que de volonté

